

DC fuel transfer pumps

Displacement, self-priming, rotary electric vane pumps for transferring diesel fuel, characterized by high flow rates. All pumps are equipped with by-pass valve. Powerful, dependable and economical, they are available in 12 and 24-volt versions.

Thanks to their compact size, ease of installation, dependability and safety, these pumps are used as the primary system on earth-moving machinery and on mobile fuel pumps on vehicles or in construction yards.

Technical specifications

- Cast iron pump body finished with anti-corrosion paint.
- Vane pump with sintered steel rotor and acetal resin vanes.
- By-pass valve incorporated in the pump body.
- Direct current brush motor with permanent magnet stator.
- Motor protection grade IP55.
- Used in intermittent service with 30-minute work cycles.
- Pump attachment support bracket.

- Integrated on/off switch.
- Flanged 1" connectors.
- Available with power cables, incorporated fuses and pincers for connection to terminal strips.

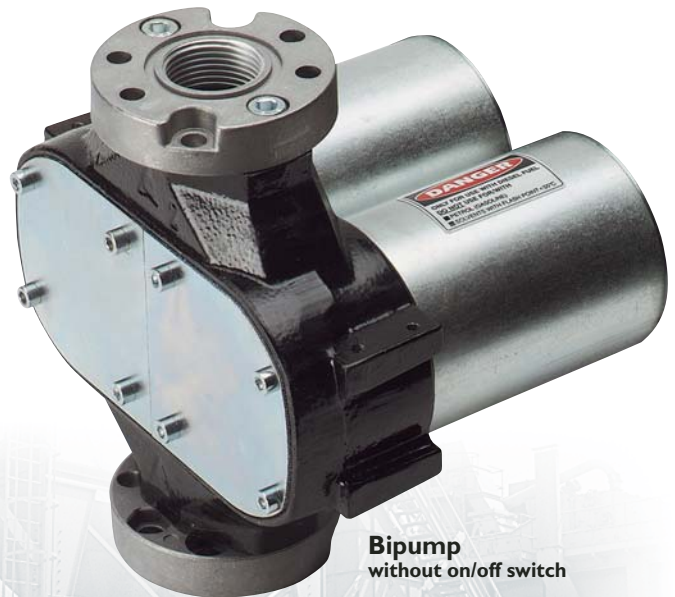
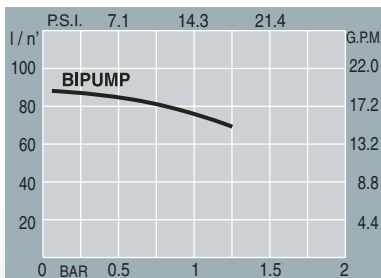
BIPUMP Model

Characterized by high flow rates, it can be powered at either 12 or 24-Volts.

Integrated on/off switch.

Flanged 1" connectors.

Available with power cables, incorporated fuses and clamps for connection to terminal strips.



BIPUMP → BI-POWER



ⓔ Pompes pour transvasement

Electropompe du type rotatif volumétrique à amorçage automatique à palettes pour le transvasement du gasoil, caractérisée par un débit élevé.

Toutes les pompes sont pourvues de soupape By-pass. Puissantes, fiables et économiques, elles sont disponibles sous la version à 12 et 24 Volt.

Grâce à leur compacité, à leur facilité d'installation, leur fiabilité et sécurité, ces pompes sont employées comme première installation sur des machines de terrassement et pour équiper les distributeurs mobiles sur véhicules ou sur chantier.

Caractéristiques techniques

- Structure du corps de la pompe en fonte avec traitement anti-corrosion et peinture de finition.
- Pompe du type à palettes avec rotor fritté et palettes en résine acétale.
- Soupape by-pass incorporée dans le corps de la pompe.
- Moteur à courant continu à brosses avec stator à magnéto permanents.
- Protection moteur IP55.
- Utilisation en service intermittent avec cycle de travail de 30 minutes.
- Etrier de support pour la fixation de la pompe.
- Interrupteur allumé/éteint intégré.
- Raccords bridés de 1".
- Disponible avec câbles d'alimentation, fusible incorporé et pinces pour connexion aux bornes.

ⓓ Pumpen zum Umfüllen

Selbstansaugende Flügelzellenverdrängerpumpe zum Umfüllen von Dieselmotorkraftstoff, die sich durch eine hohe Förderleistung auszeichnet.

Alle Pumpen sind mit Bypass-Ventil ausgestattet. Leistungsstark, zuverlässig, wirtschaftlich und in 12- und 24-Volt-Version erhältlich.

Dank ihrer Kompaktheit, leichten Installation, Zuverlässigkeit und Sicherheit dienen diese Pumpen als Erstausrüstung von Bodenbearbeitungsmaschinen und zur Ausrüstung von Tankstellen, die fahrbar sind oder auf Baustellen stehen.

Technische Merkmale

- Pumpenkörperstruktur aus Gußeisen mit Rostschutzbehandlung und Deckanstrich.
- Flügelpumpe mit gesinterter Rotor und Flügeln aus Acetalharz.
- Im Pumpenkörper eingebautes Bypass-Ventil.
- Gs-Bürstenmotor mit Stator mit permanenten Magneten.
- Schutzklasse IP55.
- Für Aussetzbetrieb mit 30-Minuten-Arbeitszyklus.
- Haltebügel zum Befestigen der Pumpe.
- Integrierter Schalter EIN/AUS.
- Geflanschte 1"-Anschlüsse.
- Erhältlich mit Speisekabel, eingebauter Sicherung und Klemmen zum Anschließen.

ⓓ Pompe per travaso

Elettropompa di tipo rotativo volumetrico autoadescante a palette per il travaso di gasolio, caratterizzata da elevata portata.

Tutte le pompe sono dotate di valvola By-Pass.

Potenti, affidabili ed economiche sono disponibili nella versione a 12 e 24 Volt.

Grazie alla compattezza, facilità d'installazione, affidabilità e sicurezza, queste pompe trovano impiego come primo impianto su macchine movimento terra e per equipaggiare distributori mobili sui veicoli o da cantiere.

Caratteristiche tecniche

- Struttura del corpo pompa in ghisa con trattamento anticorrosione e verniciatura di finitura.
- Pompa del tipo a palette con rotore sinterizzato e palette in resina acetale.
- Valvola by pass incorporata nel corpo pompa.
- Motore a corrente continua, a spazzole con statore a magneti permanenti.
- Protezione motore IP55.
- Utilizzo in servizio intermittente con ciclo di lavoro di 30 min.
- Staffa di supporto per fissaggio pompa.
- Interruttore acceso/spento integrato.
- Attacchi flangiati da 1".
- Disponibile con cavi di alimentazione, fusibile incorporato e pinze per collegamento a morsetti.

ⓔ Bombas para transvase

Electrobombas de tipo rotatorio volumétrico autocebante de paletas para el transvase de gasóleo, caracterizadas por caudales elevados. Todas las bombas están dotadas de válvula By-Pass.

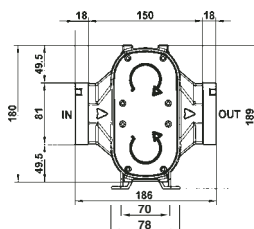
Potentes, fiables y económicas están disponibles en la versión de 12 y 24 Volts.

Gracias a su solidez, facilidad de montaje, fiabilidad y seguridad, estas bombas se emplean en primer lugar en máquinas para mover tierra y también para equipar distribuidores móviles en vehículos u obras.

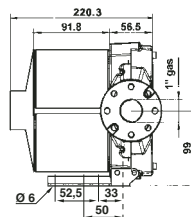
Características técnicas

- Estructura del cuerpo de la bomba en hierro fundido con tratamiento anticorrosión y barnizado de acabado.
- Bomba de paletas con rotor de acero sinterizado y paletas de resina acetálica.
- Válvula by-pass incorporada en el cuerpo de la bomba.
- Motor de corriente continua, de cepillos con estator de imanes permanentes.
- Protección motor IP55.
- Funcionamiento intermitente con ciclo de trabajo de 30 min.
- Chapa de soporte para la fijación de la bomba.
- Interruptor encendido/apagado integrado.
- Conexiones embridadas de 1".
- Disponible con cables de alimentación, fusible incorporado y pinzas para la conexión con los bornes.

Code		Description	Pump	Motor			rpm	Connections	Fuse on cable	Weight Kg	Package Dimension mm
with on/off switch	without on/off switch			Flow rate l/m (max)	Tension V.	Current (max) Amp					
363000	-	BIPUMP 12V-24V with ON/OFF switch	85	12	35	30	2000	1" G		9,9	190x350x280
				24	18	30					
363010	-	BIPUMP 12V with cable 2 m	85	12	35	30	2000	1" G	●	10,2	190x350x280
363020	-	BIPUMP 12V with cable 4 m	85	12	35	30	2000	1" G	●	10,4	190x350x280
363030	-	BIPUMP 24V with cable 2 m	85	24	18	30	2000	1" G	●	10,2	190x350x280
363040	-	BIPUMP 24V with cable 4 m	85	24	18	30	2000	1" G	●	10,4	190x350x280
-	363210	BIPUMP 12/24 without ON/OFF switch	85	12	35	30	2000	1" G		8,5	190x350x280
				24	18	30					
-	F12706	Kit cable 2 m (12/24 V)							●	0,7	-
-	F12707	Kit cable 4 m (12/24 V)							●	0,7	-



Bipump without ON/OFF switch



Bipump with ON/OFF switch